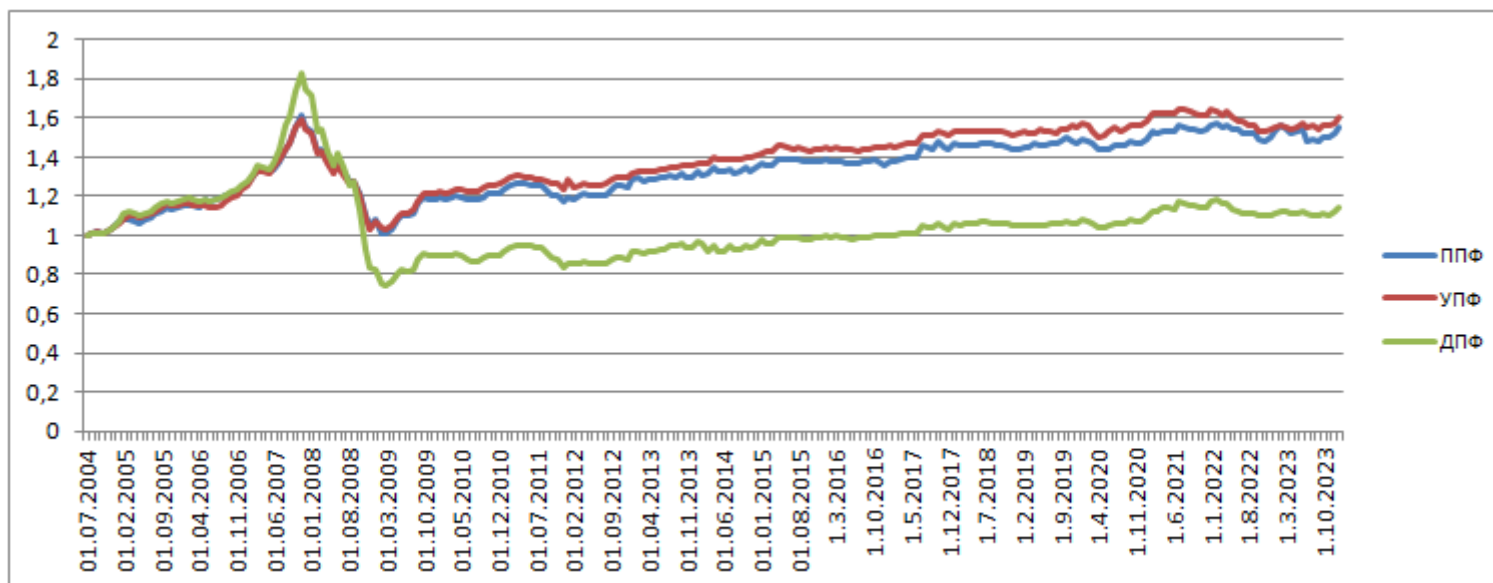




Стойност на един дял на ФДЗПО управлявани от „Пенсионно осигурително дружество – Бъдеще“ АД за периода 01/07/2004г. – 31/12/2023г.



Дата	ППФ	Дата	ППФ
01.07.2004	1	01.05.2014	1,32481
01.08.2004	1,00512	01.06.2014	1,32415
01.09.2004	1,01787	01.07.2014	1,33435
01.10.2004	1,01436	01.08.2014	1,31427
01.11.2004	1,02312	01.09.2014	1,32256
01.12.2004	1,03982	01.10.2014	1,34626
01.01.2005	1,06914	01.11.2014	1,32751
01.02.2005	1,08011	01.12.2014	1,34298
01.03.2005	1,07927	01.01.2015	1,36806
01.04.2005	1,07554	01.02.2015	1,36121
01.05.2005	1,06284	01.03.2015	1,35811
01.06.2005	1,08035	01.04.2015	1,39239
01.07.2005	1,08898	01.05.2015	1,39192
01.08.2005	1,10735	01.06.2015	1,38851
01.09.2005	1,12419	01.07.2015	1,38640
01.10.2005	1,13900	01.08.2015	1,38569
01.11.2005	1,13347	01.09.2015	1,37584
01.12.2005	1,14250	1.10.2015	1,37614
01.01.2006	1,15299	1.11.2015	1,37935
01.02.2006	1,15689	1.12.2015	1,37869
01.03.2006	1,14905	1.1.2016	1,38563
01.04.2006	1,14117	1.2.2016	1,37624
01.05.2006	1,18285	1.3.2016	1,38127
01.06.2006	1,17813	1.4.2016	1,37867
01.07.2006	1,18239	1.5.2016	1,37010
01.08.2006	1,19323	1.6.2016	1,36336
01.09.2006	1,20214	1.7.2016	1,37006
01.10.2006	1,21910	1.8.2016	1,37580
01.11.2006	1,22918	1.9.2016	1,37704
01.12.2006	1,24470	1.10.2016	1,38511
01.01.2007	1,26430	1.11.2016	1,37920
01.02.2007	1,31110	1.12.2016	1,36274
01.03.2007	1,34061	1.1.2017	1,37920
01.04.2007	1,32920	1.2.2017	1,38251
01.05.2007	1,32626	1.3.2017	1,38644
01.06.2007	1,34160	1.4.2017	1,39417
01.07.2007	1,37983	1.5.2017	1,40152
01.08.2007	1,43691	1.6.2017	1,40329
01.09.2007	1,46834	1.7.2017	1,46093
01.10.2007	1,55501	1.8.2017	1,45101
01.11.2007	1,61172	1.9.2017	1,436
01.12.2007	1,55453	1.10.2017	1,4762
01.01.2008	1,53332	1.11.2017	1,44777
01.02.2008	1,43131	1.12.2017	1,44193
01.03.2008	1,43655	1.1.2018	1,47053
01.04.2008	1,37715	1.2.2018	1,45604
01.05.2008	1,33553	1.3.2018	1,46226
01.06.2008	1,37053	1.4.2018	1,46498
01.07.2008	1,32735	1.5.2018	1,46101
01.08.2008	1,27890	1.6.2018	1,46775
01.09.2008	1,27958	1.7.2018	1,46553
01.10.2008	1,21105	1.8.2018	1,466
01.11.2008	1,10531	1.9.2018	1,45962
01.12.2008	1,05419	1.10.2018	1,45872
01.01.2009	1,07821	1.11.2018	1,45092
01.02.2009	1,00800	1.12.2018	1,43892
01.03.2009	1,00720	1.1.2019	1,44285
01.04.2009	1,03260	1.2.2019	1,44671
01.05.2009	1,08309	1.3.2019	1,45454
01.06.2009	1,10302	1.4.2019	1,4656
01.07.2009	1,10208	1.5.2019	1,46367
01.08.2009	1,10941	1.6.2019	1,46146
01.09.2009	1,16124	1.7.2019	1,47132
01.10.2009	1,19359	1.8.2019	1,46988
01.11.2009	1,18679	1.9.2019	1,4812
01.12.2009	1,18708	1.10.2019	1,49628
01.01.2010	1,19258	1.11.2019	1,4854
01.02.2010	1,18641	1.12.2019	1,4731
01.03.2010	1,19729	1.1.2020	1,49162
01.04.2010	1,20123	1.2.2020	1,48333
01.05.2010	1,19584	1.3.2020	1,46998
01.06.2010	1,18078	1.4.2020	1,43637
01.07.2010	1,17964	1.5.2020	1,43466
01.08.2010	1,18428	1.6.2020	1,4415
01.09.2010	1,19653	1.7.2020	1,45889
01.10.2010	1,21384	1.8.2020	1,45997
01.11.2010	1,21941	1.9.2020	1,46096
01.12.2010	1,21744	1.10.2020	1,47935
01.01.2011	1,23382	1.11.2020	1,47068
01.02.2011	1,25719	1.12.2020	1,47239
01.03.2011	1,26738	1.1.2021	1,49513
01.04.2011	1,27039	1.2.2021	1,53024
01.05.2011	1,26869	1.3.2021	1,52417
01.06.2011	1,25905	1.4.2021	1,53499
01.07.2011	1,25323	1.5.2021	1,52874
01.08.2011	1,25048	1.6.2021	1,52955
01.09.2011	1,22613	1.7.2021	1,56443
01.10.2011	1,20587	1.8.2021	1,55414
01.11.2011	1,20523	1.9.2021	1,543
01.12.2011	1,17240	1.10.2021	1,54244
01.01.2012	1,18916	1.11.2021	1,53188
01.02.2012	1,18413	1.12.2021	1,53886
01.03.2012	1,20367	1.1.2022	1,56727
01.04.2012	1,21232	1.2.2022	1,56833
01.05.2012	1,20699	1.3.2022	1,54891
01.06.2012	1,20109	1.4.2022	1,56077
01.07.2012	1,20363	1.5.2022	1,54342
01.08.2012	1,20371	1.6.2022	1,54083
01.09.2012	1,23730	1.7.2022	1,52214
01.10.2012	1,25616	1.8.2022	1,5231
01.11.2012	1,25151	1.9.2022	1,52131
01.12.2012	1,24798	1.10.2022	1,49239
01.01.2013	1,28538	1.11.2022	1,48419
01.02.2013	1,29141	1.12.2022	1,50332
01.03.2013	1,27826	1.1.2023	1,52841
01.04.2013	1,29101	1.2.2023	1,55997
01.05.2013	1,28307	1.3.2023	1,54361
01.06.2013	1,29680	1.4.2023	1,5223
01.07.2013	1,29794	1.5.2023	1,53467
01.08.2013	1,30617	1.6.2023	1,54501
01.09.2013	1,29915	1.7.2023	1,48398
01.10.2013	1,31448	1.8.2023	1,49113
01.11.2013	1,30110	1.9.2023	1,478
01.12.2013	1,30105	1.10.2023	1,50044
01.01.2014	1,33137	1.11.2023	1,49825
01.02.2014	1,31169	1.12.2023	1,52361
01.03.2014	1,31201	1.1.2024	1,55441
01.04.2014	1,34910		