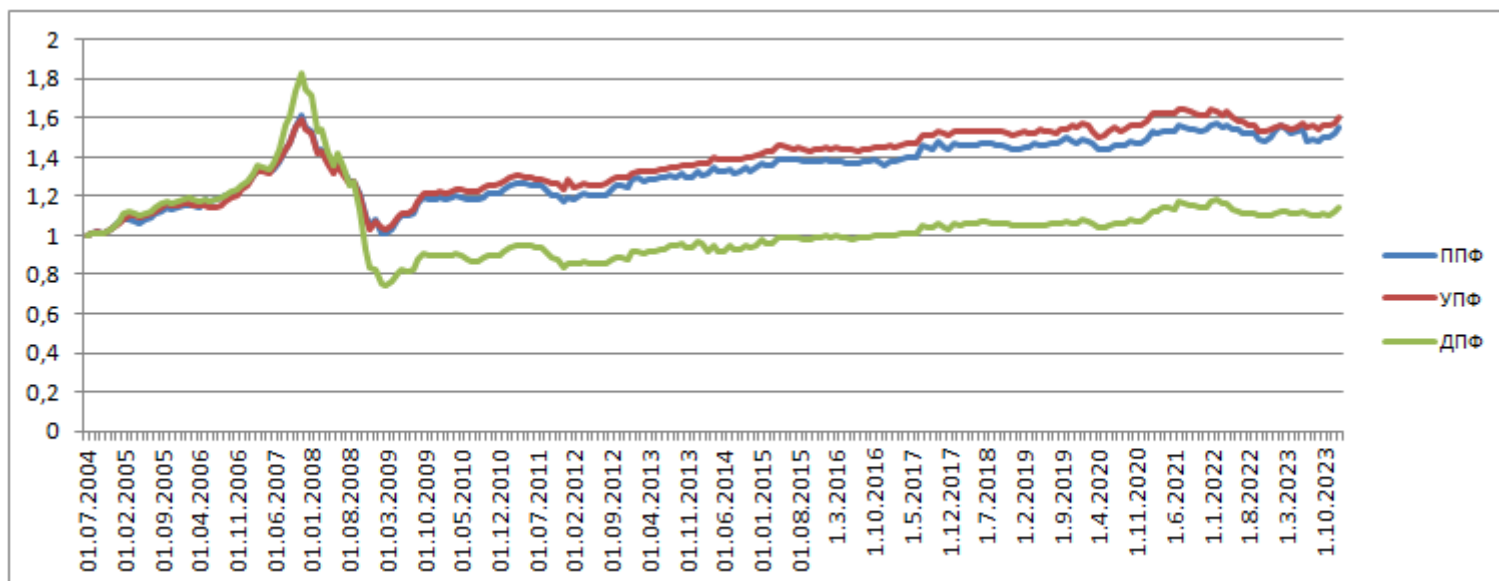


Стойност на един дял на ФДЗПО управлявани от „Пенсионно осигурително дружество – Бъдеще“ АД за периода 01/07/2004г. – 31/12/2023г.



Дата	ДФФ	Дата	ДФФ
01.07.2004	1	01.05.2014	0,92221
01.08.2004	1,00448	01.06.2014	0,91532
01.09.2004	1,01258	01.07.2014	0,94439
01.10.2004	1,01384	01.08.2014	0,92585
01.11.2004	1,01983	01.09.2014	0,92649
01.12.2004	1,04274	01.10.2014	0,94979
01.01.2005	1,06827	01.11.2014	0,93706
01.02.2005	1,10724	01.12.2014	0,95231
01.03.2005	1,11951	01.01.2015	0,97791
01.04.2005	1,11693	01.02.2015	0,96183
01.05.2005	1,10511	01.03.2015	0,95902
01.06.2005	1,11708	01.04.2015	0,99317
01.07.2005	1,12712	01.05.2015	0,99269
01.08.2005	1,14398	01.06.2015	0,99329
01.09.2005	1,15815	01.07.2015	0,99186
01.10.2005	1,17522	01.08.2015	0,99226
01.11.2005	1,16689	01.09.2015	0,98065
01.12.2005	1,17382	1.10.2015	0,98187
01.01.2006	1,18565	1.11.2015	0,98554
01.02.2006	1,18907	1.12.2015	0,99018
01.03.2006	1,18223	1.1.2016	0,99958
01.04.2006	1,17823	1.2.2016	0,99031
01.05.2006	1,18150	1.3.2016	0,99871
01.06.2006	1,17662	1.4.2016	0,99025
01.07.2006	1,18018	1.5.2016	0,98658
01.08.2006	1,19324	1.6.2016	0,98005
01.09.2006	1,20204	1.7.2016	0,98903
01.10.2006	1,22219	1.8.2016	0,99415
01.11.2006	1,23178	1.9.2016	0,99238
01.12.2006	1,25574	1.10.2016	0,99865
01.01.2007	1,27601	1.11.2016	0,99455
01.02.2007	1,31477	1.12.2016	1,00088
01.03.2007	1,35517	1.1.2017	1,00251
01.04.2007	1,34622	1.2.2017	1,00385
01.05.2007	1,33503	1.3.2017	1,01034
01.06.2007	1,36418	1.4.2017	1,00933
01.07.2007	1,43993	1.5.2017	1,01219
01.08.2007	1,56718	1.6.2017	1,01326
01.09.2007	1,60747	1.7.2017	1,04924
01.10.2007	1,74081	1.8.2017	1,03676
01.11.2007	1,83242	1.9.2017	1,04084
01.12.2007	1,74422	1.10.2017	1,06577
01.01.2008	1,71886	1.11.2017	1,03829
01.02.2008	1,52923	1.12.2017	1,02942
01.03.2008	1,53911	1.1.2018	1,05953
01.04.2008	1,43349	1.2.2018	1,04779
01.05.2008	1,35591	1.3.2018	1,06024
01.06.2008	1,42161	1.4.2018	1,06485
01.07.2008	1,35054	1.5.2018	1,05765
01.08.2008	1,25728	1.6.2018	1,07009
01.09.2008	1,27328	1.7.2018	1,07404
01.10.2008	1,12890	1.8.2018	1,06575
01.11.2008	0,92948	1.9.2018	1,06466
01.12.2008	0,83587	1.10.2018	1,06432
01.01.2009	0,82526	1.11.2018	1,06037
01.02.2009	0,75058	1.12.2018	1,04657
01.03.2009	0,74487	1.1.2019	1,05433
01.04.2009	0,76840	1.2.2019	1,04892
01.05.2009	0,80447	1.3.2019	1,04806
01.06.2009	0,82998	1.4.2019	1,04862
01.07.2009	0,81818	1.5.2019	1,04983
01.08.2009	0,82176	1.6.2019	1,04639
01.09.2009	0,87482	1.7.2019	1,05812
01.10.2009	0,91179	1.8.2019	1,06457
01.11.2009	0,89867	1.9.2019	1,05804
01.12.2009	0,89413	1.10.2019	1,06964
01.01.2010	0,89407	1.11.2019	1,05941
01.02.2010	0,89263	1.12.2019	1,06468
01.03.2010	0,89183	1.1.2020	1,08223
01.04.2010	0,90231	1.2.2020	1,07491
01.05.2010	0,90075	1.3.2020	1,06017
01.06.2010	0,87770	1.4.2020	1,04295
01.07.2010	0,86984	1.5.2020	1,04279
01.08.2010	0,87049	1.6.2020	1,05027
01.09.2010	0,88400	1.7.2020	1,06273
01.10.2010	0,90060	1.8.2020	1,05931
01.11.2010	0,90004	1.9.2020	1,06496
01.12.2010	0,89957	1.10.2020	1,07647
01.01.2011	0,91672	1.11.2020	1,06994
01.02.2011	0,93581	1.12.2020	1,07147
01.03.2011	0,94806	1.1.2021	1,09312
01.04.2011	0,95194	1.2.2021	1,12633
01.05.2011	0,95207	1.3.2021	1,12732
01.06.2011	0,94529	1.4.2021	1,14237
01.07.2011	0,93725	1.5.2021	1,14061
01.08.2011	0,93405	1.6.2021	1,13672
01.09.2011	0,90640	1.7.2021	1,17437
01.10.2011	0,88333	1.8.2021	1,16026
01.11.2011	0,88121	1.9.2021	1,14955
01.12.2011	0,83800	1.10.2021	1,14952
01.01.2012	0,85210	1.11.2021	1,14545
01.02.2012	0,85326	1.12.2021	1,14
01.03.2012	0,85522	1.1.2022	1,17157
01.04.2012	0,86384	1.2.2022	1,18483
01.05.2012	0,85859	1.3.2022	1,16731
01.06.2012	0,85123	1.4.2022	1,16226
01.07.2012	0,85482	1.5.2022	1,13402
01.08.2012	0,85458	1.6.2022	1,12133
01.09.2012	0,87851	1.7.2022	1,11481
01.10.2012	0,88622	1.8.2022	1,10726
01.11.2012	0,88155	1.9.2022	1,1099
01.12.2012	0,88062	1.10.2022	1,09888
01.01.2013	0,91295	1.11.2022	1,09822
01.02.2013	0,91677	1.12.2022	1,10437
01.03.2013	0,90872	1.1.2023	1,10989
01.04.2013	0,92133	1.2.2023	1,12433
01.05.2013	0,91304	1.3.2023	1,11758
01.06.2013	0,92668	1.4.2023	1,10812
01.07.2013	0,93249	1.5.2023	1,11414
01.08.2013	0,94823	1.6.2023	1,11948
01.09.2013	0,94449	1.7.2023	1,10774
01.10.2013	0,95808	1.8.2023	1,10653
01.11.2013	0,94204	1.9.2023	1,1028
01.12.2013	0,94034	1.10.2023	1,11079
01.01.2014	0,96967	1.11.2023	1,10616
01.02.2014	0,95579	1.12.2023	1,12268
01.03.2014	0,91683	1.1.2024	1,14151
01.04.2014	0,94474		