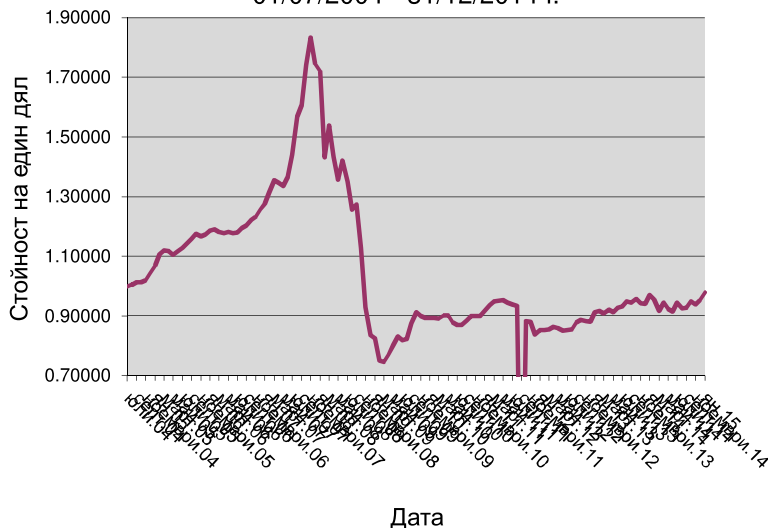


DPF

Стойност на един дял на "ДОБРОВОЛЕН  
ПЕНСИОНЕН ФОНД - БЪДЕЩЕ" за периода  
01/07/2004 - 31/12/2014 г.



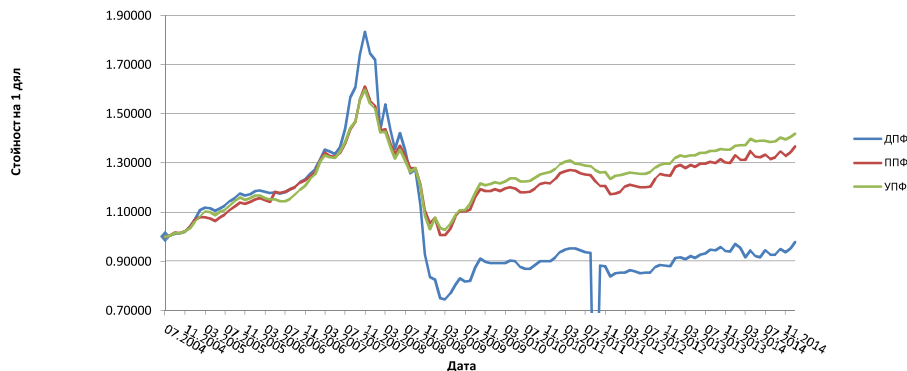
**Забележка:** Посочените данни нямат по необходимост връзка с бъдещи резултати!

Дата	ДФФ
01.07.2004	1.00000
01.08.2004	1.00448
01.09.2004	1.01258
01.10.2004	1.01384
01.11.2004	1.01983
01.12.2004	1.04274
01.01.2005	1.06827
01.02.2005	1.10724
01.03.2005	1.11951
01.04.2005	1.11693
01.05.2005	1.10511
01.06.2005	1.11708
01.07.2005	1.12712
01.08.2005	1.14398
01.09.2005	1.15815
01.10.2005	1.17522
01.11.2005	1.16689
01.12.2005	1.17382
01.01.2006	1.18565
01.02.2006	1.18907
01.03.2006	1.18223
01.04.2006	1.17823
01.05.2006	1.18150
01.06.2006	1.17662
01.07.2006	1.18018
01.08.2006	1.19324
01.09.2006	1.20204
01.10.2006	1.22219
01.11.2006	1.23178
01.12.2006	1.25574
01.01.2007	1.27601
01.02.2007	1.31477
01.03.2007	1.35517
01.04.2007	1.34622
01.05.2007	1.33503
01.06.2007	1.36418
01.07.2007	1.43993
01.08.2007	1.56718
01.09.2007	1.60747
01.10.2007	1.74081
01.11.2007	1.83242
01.12.2007	1.74422
01.01.2008	1.71886
01.02.2008	1.43131
01.03.2008	1.53911
01.04.2008	1.43349
01.05.2008	1.35591
01.06.2008	1.42161
01.07.2008	1.35054
01.08.2008	1.25728
01.09.2008	1.27328
01.10.2008	1.12890
01.11.2008	0.92948
01.12.2008	0.83587
01.01.2009	0.82526
01.02.2009	0.75058
01.03.2009	0.74487
01.04.2009	0.76840
01.05.2009	0.80447
01.06.2009	0.83054
01.07.2009	0.81818
01.08.2009	0.82176
01.09.2009	0.87482
01.10.2009	0.91179
01.11.2009	0.89867
01.12.2009	0.89413
01.01.2010	0.89407
01.02.2010	0.89263
01.03.2010	0.89183
01.04.2010	0.90231
01.05.2010	0.90075
01.06.2010	0.87770
01.07.2010	0.86984
01.08.2010	0.87049
01.09.2010	0.88400
01.10.2010	0.90060
01.11.2010	0.90004
01.12.2010	0.89957
01.01.2011	0.91672
01.02.2011	0.93581
01.03.2011	0.94806
01.04.2011	0.95194
01.05.2011	0.95207
01.06.2011	0.94529
01.07.2011	0.93725
01.08.2011	0.93405
01.09.2011	0.90640
01.10.2011	0.88333
01.11.2011	0.88121
01.12.2011	0.83800
01.01.2012	0.85210
01.02.2012	0.85326
01.03.2012	0.85522
01.04.2012	0.86384
01.05.2012	0.85859
01.06.2012	0.85123

01.07.2012	0.85371
01.08.2012	0.85458
01.09.2012	0.87851
01.10.2012	0.88622
01.11.2012	0.88155
01.12.2012	0.88062
01.01.2013	0.91295
01.02.2013	0.91677
01.03.2013	0.90872
01.04.2013	0.92133
01.05.2013	0.91304
01.06.2013	0.92668
01.07.2013	0.93249
01.08.2013	0.94823
01.09.2013	0.94449
01.10.2013	0.95808
01.11.2013	0.94204
01.12.2013	0.94034
01.01.2014	0.96967
01.02.2014	0.95579
01.03.2014	0.91683
01.04.2014	0.94474
01.05.2014	0.92221
01.06.2014	0.91532
01.07.2014	0.94439
01.08.2014	0.92585
01.09.2014	0.92649
01.10.2014	0.94979
01.11.2014	0.93706
01.12.2014	0.95231
01.01.2015	0.97791

Дата	ДФФ	ППФ	УПФ
01.07.2004	1.00000	1.00000	1.00000
01.08.2004	1.00448	1.00512	1.00524
01.09.2004	1.01258	1.01787	1.01497
01.10.2004	1.01384	1.01436	1.01448
01.11.2004	1.01983	1.02312	1.02305
01.12.2004	1.04274	1.03982	1.03598
01.01.2005	1.06827	1.06914	1.06112
01.02.2005	1.10724	1.08011	1.08131
01.03.2005	1.11951	1.07927	1.10308
01.04.2005	1.11693	1.07554	1.10071
01.05.2005	1.10511	1.06284	1.08637
01.06.2005	1.11708	1.08035	1.10170
01.07.2005	1.12712	1.08898	1.10889
01.08.2005	1.14398	1.10735	1.12519
01.09.2005	1.15815	1.12419	1.14351
01.10.2005	1.17522	1.13900	1.15978
01.11.2005	1.16889	1.13347	1.15011
01.12.2005	1.17382	1.14250	1.15666
01.01.2006	1.18565	1.15299	1.16817
01.02.2006	1.18907	1.15689	1.16808
01.03.2006	1.18223	1.14905	1.15767
01.04.2006	1.17823	1.14117	1.15098
01.05.2006	1.18150	1.18285	1.15282
01.06.2006	1.17662	1.17813	1.14375
01.07.2006	1.18018	1.18239	1.14454
01.08.2006	1.19324	1.19323	1.15545
01.09.2006	1.20204	1.20214	1.16958
01.10.2006	1.22219	1.21910	1.19026
01.11.2006	1.23178	1.22918	1.20634
01.12.2006	1.25574	1.24470	1.23403
01.01.2007	1.27601	1.26430	1.25436
01.02.2007	1.31477	1.31110	1.30764
01.03.2007	1.35517	1.34061	1.33200
01.04.2007	1.34622	1.32920	1.32339
01.05.2007	1.33503	1.32626	1.32114
01.06.2007	1.36418	1.34160	1.34690
01.07.2007	1.43993	1.37983	1.38418
01.08.2007	1.56718	1.43691	1.44290
01.09.2007	1.60747	1.46834	1.46740
01.10.2007	1.74081	1.55501	1.55682
01.11.2007	1.83242	1.61172	1.59686
01.12.2007	1.74422	1.55453	1.54024
01.01.2008	1.71886	1.53332	1.52008
01.02.2008	1.43131	1.43131	1.42360
01.03.2008	1.53911	1.43655	1.42755
01.04.2008	1.43349	1.37715	1.36405
01.05.2008	1.35591	1.33553	1.31812
01.06.2008	1.42161	1.37053	1.35378
01.07.2008	1.35054	1.32735	1.31059
01.08.2008	1.25728	1.27890	1.26386
01.09.2008	1.27328	1.27958	1.27854
01.10.2008	1.12890	1.21105	1.20672
01.11.2008	0.92948	1.10531	1.08773
01.12.2008	0.83587	1.05419	1.02952
01.01.2009	0.82526	1.07821	1.07578
01.02.2009	0.75058	1.00800	1.03578
01.03.2009	0.74487	1.00720	1.02840
01.04.2009	0.76840	1.03260	1.05140
01.05.2009	0.80447	1.08309	1.08722
01.06.2009	0.83054	1.10302	1.10811
01.07.2009	0.81818	1.10208	1.10900
01.08.2009	0.82176	1.10941	1.13478
01.09.2009	0.87482	1.16124	1.17818
01.10.2009	0.91179	1.19359	1.21685
01.11.2009	0.89867	1.18679	1.21040
01.12.2009	0.89413	1.18708	1.21366
01.01.2010	0.89407	1.19258	1.22168
01.02.2010	0.89263	1.18641	1.21677
01.03.2010	0.89183	1.19729	1.22399
01.04.2010	0.90231	1.20123	1.23885
01.05.2010	0.90075	1.19584	1.23727
01.06.2010	0.87770	1.18078	1.22488
01.07.2010	0.86984	1.17964	1.22438
01.08.2010	0.87049	1.18428	1.22648
01.09.2010	0.88400	1.19653	1.24129
01.10.2010	0.90060	1.21384	1.25409
01.11.2010	0.90004	1.21941	1.25959
01.12.2010	0.89957	1.21744	1.26401
01.01.2011	0.91672	1.23382	1.27639
01.02.2011	0.93581	1.25719	1.29405
01.03.2011	0.94806	1.26738	1.30586
01.04.2011	0.95194	1.27039	1.30930
01.05.2011	0.95207	1.26869	1.29689
01.06.2011	0.94529	1.25905	1.29339
01.07.2011	0.93725	1.25323	1.28935
01.08.2011	0.93405	1.25048	1.28779
01.09.2011	0.90640	1.22613	1.27233
01.10.2011	0.88333	1.20587	1.26207
01.11.2011	0.88121	1.20523	1.26411
01.12.2011	0.83900	1.17240	1.23376
01.01.2012	0.85210	1.17476	1.24687
01.02.2012	0.85326	1.18413	1.24946
01.03.2012	0.85522	1.20367	1.25540
01.04.2012	0.86384	1.21232	1.26173
01.05.2012	0.85859	1.20699	1.25912
01.06.2012	0.85123	1.20109	1.25581
01.07.2012	0.85371	1.20194	1.25495
01.08.2012	0.85458	1.20371	1.26352
01.09.2012	0.87851	1.23730	1.28190
01.10.2012	0.88622	1.25616	1.29299
01.11.2012	0.88155	1.25151	1.29655
01.12.2012	0.88062	1.24798	1.29825
01.01.2013	0.91295	1.28538	1.32037
01.02.2013	0.91677	1.29141	1.33202
01.03.2013	0.90872	1.27826	1.32481
01.04.2013	0.92133	1.29101	1.32994
01.05.2013	0.91304	1.28307	1.33036
01.06.2013	0.92668	1.29680	1.34203
01.07.2013	0.93249	1.29794	1.34101
01.08.2013	0.94823	1.30617	1.34818
01.09.2013	0.94449	1.29915	1.34867
01.10.2013	0.95808	1.31448	1.35562
01.11.2013	0.94204	1.30110	1.35386
01.12.2013	0.94034	1.30105	1.35531
01.01.2014	0.96967	1.33137	1.37025

### Стойност на един дял на фондовете за ДПО на "ПЕНСИОННО ОСИГУРИТЕЛНО ДРУЖЕСТВО - БЪДЕЩЕ" АД



Забележка: Посочените данни нямат по необходимост връзка с бъдещи резултати!

01.02.2014	0.95579	1.31169	1.37133
01.03.2014	0.91683	1.31201	1.37265
01.04.2014	0.94474	1.34910	1.39796
01.05.2014	0.92221	1.32481	1.38890
01.06.2014	0.91532	1.32415	1.39064
01.07.2014	0.94439	1.33435	1.39009
01.08.2014	0.92585	1.31427	1.38508
01.09.2014	0.92649	1.32256	1.38806
01.10.2014	0.94979	1.34626	1.40386
01.11.2014	0.93706	1.32751	1.39675
01.12.2014	0.95231	1.34298	1.40549
01.01.2015	0.97791	1.36806	1.41902