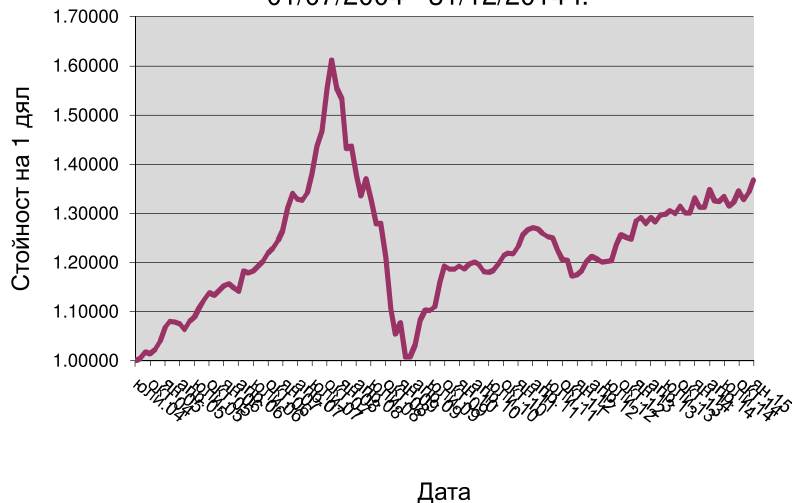


Дата	ППФ
01.07.2004	1.00000
01.08.2004	1.00512
01.09.2004	1.01787
01.10.2004	1.01436
01.11.2004	1.02312
01.12.2004	1.03982
01.01.2005	1.06914
01.02.2005	1.08011
01.03.2005	1.07927
01.04.2005	1.07554
01.05.2005	1.06284
01.06.2005	1.08035
01.07.2005	1.08898
01.08.2005	1.10735
01.09.2005	1.12419
01.10.2005	1.13900
01.11.2005	1.13347
01.12.2005	1.14250
01.01.2006	1.15299
01.02.2006	1.15689
01.03.2006	1.14905
01.04.2006	1.14117
01.05.2006	1.18285
01.06.2006	1.17813
01.07.2006	1.18239
01.08.2006	1.19323
01.09.2006	1.20214
01.10.2006	1.21910
01.11.2006	1.22918
01.12.2006	1.24470
01.01.2007	1.26430
01.02.2007	1.31110
01.03.2007	1.34061
01.04.2007	1.32920
01.05.2007	1.32626
01.06.2007	1.34160
01.07.2007	1.37983
01.08.2007	1.43691
01.09.2007	1.46834
01.10.2007	1.55501
01.11.2007	1.61172
01.12.2007	1.55453
01.01.2008	1.53332
01.02.2008	1.43131
01.03.2008	1.43655
01.04.2008	1.37715
01.05.2008	1.33553
01.06.2008	1.37053
01.07.2008	1.32735
01.08.2008	1.27890
01.09.2008	1.27958
01.10.2008	1.21105
01.11.2008	1.10531
01.12.2008	1.05419
01.01.2009	1.07821
01.02.2009	1.00800
01.03.2009	1.00720
01.04.2009	1.03260
01.05.2009	1.08309
01.06.2009	1.10302
01.07.2009	1.10208
01.08.2009	1.10941
01.09.2009	1.16124
01.10.2009	1.19359
01.11.2009	1.18679
01.12.2009	1.18708
01.01.2010	1.19258
01.02.2010	1.18641
01.03.2010	1.19729
01.04.2010	1.20123
01.05.2010	1.19584
01.06.2010	1.18078
01.07.2010	1.17964
01.08.2010	1.18428
01.09.2010	1.19653
01.10.2010	1.21384
01.11.2010	1.21941
01.12.2010	1.21744
01.01.2011	1.23382
01.02.2011	1.25719
01.03.2011	1.26738
01.04.2011	1.27039
01.05.2011	1.26869
01.06.2011	1.25905
01.07.2011	1.25323
01.08.2011	1.25048
01.09.2011	1.22613
01.10.2011	1.20587
01.11.2011	1.20523
01.12.2011	1.17240
01.01.2012	1.17476
01.02.2012	1.18413

Стойност на един дял на "ПРОФЕСИОНАЛЕН ПЕНСИОНЕН ФОНД - БЪДЕЩЕ" за периода 01/07/2004 - 31/12/2014 г.

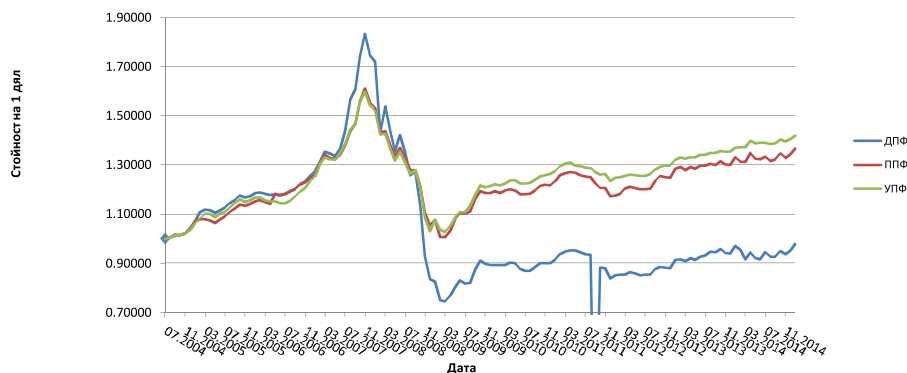


Забележка: Посочените данни нямат по необходимост връзка с бъдещи резултати!

01.03.2012	1.20367
01.04.2012	1.21232
01.05.2012	1.20699
01.06.2012	1.20109
01.07.2012	1.20194
01.08.2012	1.20371
01.09.2012	1.23730
01.10.2012	1.25616
01.11.2012	1.25151
01.12.2012	1.24798
01.01.2013	1.28538
01.02.2013	1.29141
01.03.2013	1.27826
01.04.2013	1.29101
01.05.2013	1.28307
01.06.2013	1.29680
01.07.2013	1.29794
01.08.2013	1.30617
01.09.2013	1.29915
01.10.2013	1.31448
01.11.2013	1.30110
01.12.2013	1.30105
01.01.2014	1.33137
01.02.2014	1.31169
01.03.2014	1.31201
01.04.2014	1.34910
01.05.2014	1.32481
01.06.2014	1.32415
01.07.2014	1.33435
01.08.2014	1.31427
01.09.2014	1.32256
01.10.2014	1.34626
01.11.2014	1.32751
01.12.2014	1.34298
01.01.2015	1.36806

Дата	ДФФ	ППФ	УПФ
01.07.2004	1.00000	1.00000	1.00000
01.08.2004	1.00448	1.00512	1.00524
01.09.2004	1.01258	1.01787	1.01497
01.10.2004	1.01384	1.01436	1.01448
01.11.2004	1.01983	1.02312	1.02305
01.12.2004	1.04274	1.03982	1.03598
01.01.2005	1.06827	1.06914	1.06112
01.02.2005	1.10724	1.08011	1.08131
01.03.2005	1.11951	1.07927	1.10308
01.04.2005	1.11693	1.07554	1.10071
01.05.2005	1.10511	1.06284	1.08637
01.06.2005	1.11708	1.08035	1.10170
01.07.2005	1.12712	1.08898	1.10889
01.08.2005	1.14398	1.10735	1.12519
01.09.2005	1.15815	1.12419	1.14351
01.10.2005	1.17522	1.13900	1.15978
01.11.2005	1.16889	1.13347	1.15011
01.12.2005	1.17382	1.14250	1.15666
01.01.2006	1.18565	1.15299	1.16817
01.02.2006	1.18907	1.15689	1.16808
01.03.2006	1.18223	1.14905	1.15767
01.04.2006	1.17823	1.14117	1.15098
01.05.2006	1.18150	1.18285	1.15282
01.06.2006	1.17662	1.17813	1.14375
01.07.2006	1.18018	1.18239	1.14454
01.08.2006	1.19324	1.19323	1.15545
01.09.2006	1.20204	1.20214	1.16958
01.10.2006	1.22219	1.21910	1.19026
01.11.2006	1.23178	1.22918	1.20634
01.12.2006	1.25574	1.24470	1.23403
01.01.2007	1.27601	1.26430	1.25436
01.02.2007	1.31477	1.31110	1.30764
01.03.2007	1.35517	1.34061	1.33200
01.04.2007	1.34622	1.32920	1.32339
01.05.2007	1.33503	1.32626	1.32114
01.06.2007	1.36418	1.34160	1.34690
01.07.2007	1.43993	1.37983	1.38418
01.08.2007	1.56718	1.43691	1.44290
01.09.2007	1.60747	1.46834	1.46740
01.10.2007	1.74081	1.55501	1.55682
01.11.2007	1.83242	1.61172	1.59686
01.12.2007	1.74422	1.55453	1.54024
01.01.2008	1.71886	1.53332	1.52008
01.02.2008	1.43131	1.43131	1.42360
01.03.2008	1.53911	1.43655	1.42755
01.04.2008	1.43349	1.37715	1.36405
01.05.2008	1.35591	1.33553	1.31812
01.06.2008	1.42161	1.37053	1.35378
01.07.2008	1.35054	1.32735	1.31059
01.08.2008	1.25728	1.27890	1.26386
01.09.2008	1.27328	1.27958	1.27854
01.10.2008	1.12890	1.21105	1.20672
01.11.2008	0.92948	1.10531	1.08773
01.12.2008	0.83587	1.05419	1.02952
01.01.2009	0.82526	1.07821	1.07578
01.02.2009	0.75058	1.00800	1.03578
01.03.2009	0.74487	1.00720	1.02840
01.04.2009	0.76840	1.03260	1.05140
01.05.2009	0.80447	1.08309	1.08722
01.06.2009	0.83054	1.10302	1.10811
01.07.2009	0.81818	1.10208	1.10900
01.08.2009	0.82176	1.10941	1.13478
01.09.2009	0.87482	1.16124	1.17818
01.10.2009	0.91179	1.19359	1.21685
01.11.2009	0.89867	1.18679	1.21040
01.12.2009	0.89413	1.18708	1.21366
01.01.2010	0.89407	1.19258	1.22168
01.02.2010	0.89263	1.18641	1.21677
01.03.2010	0.89183	1.19729	1.22399
01.04.2010	0.90231	1.20123	1.23885
01.05.2010	0.90075	1.19584	1.23727
01.06.2010	0.87770	1.18078	1.22488
01.07.2010	0.86984	1.17964	1.22438
01.08.2010	0.87049	1.18428	1.22648
01.09.2010	0.88400	1.19653	1.24129
01.10.2010	0.90060	1.21384	1.25409
01.11.2010	0.90004	1.21941	1.25959
01.12.2010	0.89957	1.21744	1.26401
01.01.2011	0.91672	1.23382	1.27639
01.02.2011	0.93581	1.25719	1.29405
01.03.2011	0.94806	1.26738	1.30586
01.04.2011	0.95194	1.27039	1.30930
01.05.2011	0.95207	1.26869	1.29689
01.06.2011	0.94529	1.25905	1.29339
01.07.2011	0.93725	1.25323	1.28935
01.08.2011	0.93405	1.25048	1.28779
01.09.2011	0.90640	1.22613	1.27233
01.10.2011	0.88333	1.20587	1.26207
01.11.2011	0.88121	1.20523	1.26411
01.12.2011	0.83900	1.17240	1.23376
01.01.2012	0.85210	1.17476	1.24687
01.02.2012	0.85326	1.18413	1.24946
01.03.2012	0.85522	1.20367	1.25540
01.04.2012	0.86384	1.21232	1.26173
01.05.2012	0.85859	1.20699	1.25912
01.06.2012	0.85123	1.20109	1.25581
01.07.2012	0.85371	1.20194	1.25495
01.08.2012	0.85458	1.20371	1.26352
01.09.2012	0.87851	1.23730	1.28190
01.10.2012	0.88622	1.25616	1.29299
01.11.2012	0.88155	1.25151	1.29655
01.12.2012	0.88062	1.24798	1.29825
01.01.2013	0.91295	1.28538	1.32037
01.02.2013	0.91677	1.29141	1.33202
01.03.2013	0.90872	1.27826	1.32481
01.04.2013	0.92133	1.29101	1.32994
01.05.2013	0.91304	1.28307	1.33036
01.06.2013	0.92668	1.29680	1.34203
01.07.2013	0.93249	1.29794	1.34101
01.08.2013	0.94823	1.30617	1.34818
01.09.2013	0.94449	1.29915	1.34867
01.10.2013	0.95808	1.31448	1.35562
01.11.2013	0.94204	1.30110	1.35386
01.12.2013	0.94034	1.30105	1.35531
01.01.2014	0.96967	1.33137	1.37025

Стойност на един дял на фондовете за ДПО на "ПЕНСИОННО ОСИГУРИТЕЛНО ДРУЖЕСТВО - БЪДЕЩЕ" АД



Забележка: Посочените данни нямат по необходимост връзка с бъдещи резултати!

01.02.2014	0.95579	1.31169	1.37133
01.03.2014	0.91683	1.31201	1.37265
01.04.2014	0.94474	1.34910	1.39796
01.05.2014	0.92221	1.32481	1.38890
01.06.2014	0.91532	1.32415	1.39064
01.07.2014	0.94439	1.33435	1.39009
01.08.2014	0.92585	1.31427	1.38508
01.09.2014	0.92649	1.32256	1.38806
01.10.2014	0.94979	1.34626	1.40386
01.11.2014	0.93706	1.32751	1.39675
01.12.2014	0.95231	1.34298	1.40549
01.01.2015	0.97791	1.36806	1.41902