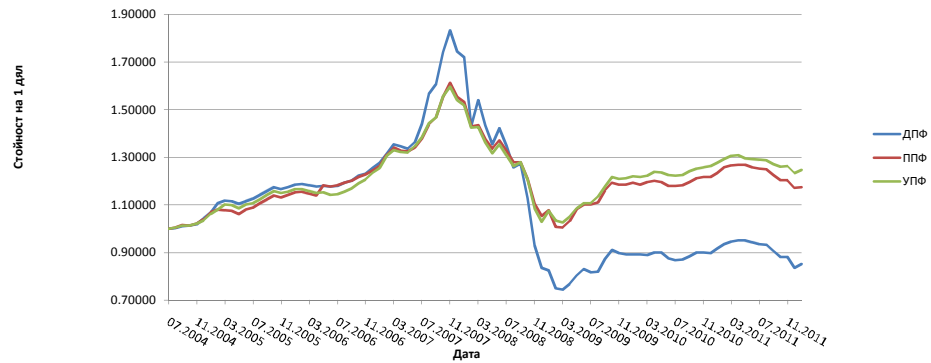


Дата	ДФФ	ППФ	УПФ
01.07.04	1.00000	1.00000	1.00000
01.08.04	1.00448	1.00512	1.00524
01.09.04	1.01258	1.01787	1.01497
01.10.04	1.01384	1.01436	1.01448
01.11.04	1.01983	1.02312	1.02305
01.12.04	1.04274	1.03982	1.03598
01.01.05	1.06827	1.06914	1.06112
01.02.05	1.10724	1.08011	1.08131
01.03.05	1.11951	1.07927	1.10308
01.04.05	1.11693	1.07554	1.10071
01.05.05	1.10511	1.06284	1.08637
01.06.05	1.11708	1.08035	1.10170
01.07.05	1.12712	1.08898	1.10889
01.08.05	1.14398	1.10735	1.12519
01.09.05	1.15815	1.12419	1.14351
01.10.05	1.17522	1.13900	1.15978
01.11.05	1.16689	1.13347	1.15011
01.12.05	1.17382	1.14250	1.15666
01.01.06	1.18565	1.15299	1.16817
01.02.06	1.18907	1.15689	1.16808
01.03.06	1.18223	1.14905	1.15767
01.04.06	1.17823	1.14117	1.15098
01.05.06	1.18150	1.18285	1.15282
01.06.06	1.17662	1.17813	1.14375
01.07.06	1.18018	1.18239	1.14454
01.08.06	1.19324	1.19323	1.15545
01.09.06	1.20204	1.20214	1.16958
01.10.06	1.22219	1.21910	1.19026
01.11.06	1.23178	1.22918	1.20634
01.12.06	1.25574	1.24470	1.23403
01.01.07	1.27601	1.26430	1.25436
01.02.07	1.31477	1.31110	1.30764
01.03.07	1.35517	1.34061	1.33200
01.04.07	1.34622	1.32920	1.32339
01.05.07	1.33503	1.32626	1.32114
01.06.07	1.36418	1.34160	1.34690
01.07.07	1.43993	1.37983	1.38418
01.08.07	1.56718	1.43691	1.44290
01.09.07	1.60747	1.46834	1.46740
01.10.07	1.74081	1.55501	1.55682
01.11.07	1.83242	1.61172	1.59686
01.12.07	1.74422	1.55453	1.54024
01.01.08	1.71886	1.53332	1.52008
01.02.08	1.43131	1.43131	1.42360
01.03.08	1.53911	1.43655	1.42755
01.04.08	1.43349	1.37715	1.36405
01.05.08	1.35591	1.33553	1.31812
01.06.08	1.42161	1.37053	1.35378
01.07.08	1.35054	1.32735	1.31059
01.08.08	1.25728	1.27890	1.26386
01.09.08	1.27328	1.27958	1.27854
01.10.08	1.12890	1.21105	1.20672
01.11.08	0.92948	1.10531	1.08773
01.12.08	0.83587	1.05419	1.02952
01.01.09	0.82526	1.07821	1.07578
01.02.09	0.75058	1.00800	1.03578
01.03.09	0.74487	1.00720	1.02840
01.04.09	0.76840	1.03260	1.05140
01.05.09	0.80447	1.08309	1.08722
01.06.09	0.83054	1.10302	1.10811
01.07.09	0.81818	1.10208	1.10900
01.08.09	0.82176	1.10941	1.13478
01.09.09	0.87482	1.16124	1.17818
01.10.09	0.91179	1.19359	1.21685
01.11.09	0.89867	1.18679	1.21040
01.12.09	0.89413	1.18708	1.21366
01.01.10	0.89407	1.19258	1.22168
01.02.10	0.89263	1.18641	1.21677
01.03.10	0.89183	1.19729	1.22399
01.04.10	0.90231	1.20123	1.23885
01.05.10	0.90075	1.19584	1.23727
01.06.10	0.87770	1.18078	1.22488
01.07.10	0.86984	1.17964	1.22438
01.08.10	0.87049	1.18428	1.22648
01.09.10	0.88400	1.19653	1.24129
01.10.10	0.90060	1.21384	1.25409
01.11.10	0.90004	1.21941	1.25959
01.12.10	0.89957	1.21744	1.26401
01.01.11	0.91672	1.23382	1.27639

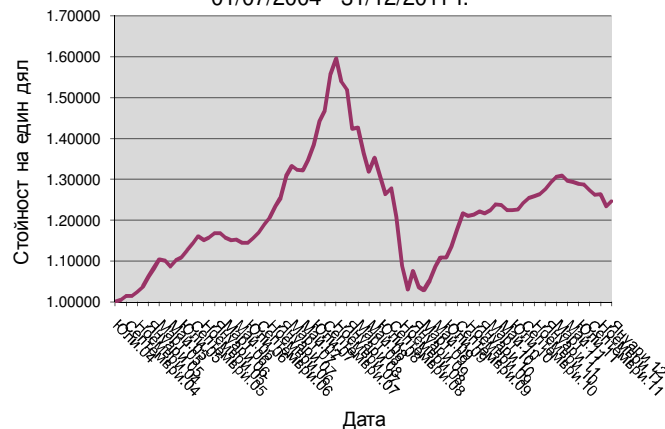
Стойност на един дял на фондовете за ДПО на "ПЕНСИОННО ОСИГУРИТЕЛНО ДРУЖЕСТВО - БЪДЕЩЕ" АД



Забележка: Посочените данни нямат по необходимост връзка с бъдещи резултати!

Дата	УПФ
1.07.2004 г.	1.00000
1.08.2004 г.	1.00524
1.09.2004 г.	1.01497
1.10.2004 г.	1.01448
1.11.2004 г.	1.02305
1.12.2004 г.	1.03598
1.01.2005 г.	1.06112
1.02.2005 г.	1.08131
1.03.2005 г.	1.10308
1.04.2005 г.	1.10071
1.05.2005 г.	1.08637
1.06.2005 г.	1.10170
1.07.2005 г.	1.10889
1.08.2005 г.	1.12519
1.09.2005 г.	1.14351
1.10.2005 г.	1.15978
1.11.2005 г.	1.15011
1.12.2005 г.	1.15666
1.01.2006 г.	1.16817
1.02.2006 г.	1.16808
1.03.2006 г.	1.15767
1.04.2006 г.	1.15098
1.05.2006 г.	1.15282
1.06.2006 г.	1.14375
1.07.2006 г.	1.14454
1.08.2006 г.	1.15545
1.09.2006 г.	1.16958
1.10.2006 г.	1.19026
1.11.2006 г.	1.20634
1.12.2006 г.	1.23403
1.01.2007 г.	1.25436
1.02.2007 г.	1.30764
1.03.2007 г.	1.33200
1.04.2007 г.	1.32339
1.05.2007 г.	1.32114
1.06.2007 г.	1.34690
1.07.2007 г.	1.38418
1.08.2007 г.	1.44290
1.09.2007 г.	1.46740
1.10.2007 г.	1.55682
1.11.2007 г.	1.59686
1.12.2007 г.	1.54024
1.01.2008 г.	1.52008
1.02.2008 г.	1.42360
1.03.2008 г.	1.42755
1.04.2008 г.	1.36405
1.05.2008 г.	1.31812
1.06.2008 г.	1.35378
1.07.2008 г.	1.31059
1.08.2008 г.	1.26386
1.09.2008 г.	1.27854
1.10.2008 г.	1.20672
1.11.2008 г.	1.08773
1.12.2008 г.	1.02952
1.01.2009 г.	1.07578
1.02.2009 г.	1.03578
1.03.2009 г.	1.02840
1.04.2009 г.	1.05140
1.05.2009 г.	1.08722
1.06.2009 г.	1.10811
1.07.2009 г.	1.10900
1.08.2009 г.	1.13478
1.09.2009 г.	1.17818
1.10.2009 г.	1.21685
1.11.2009 г.	1.21040
1.12.2009 г.	1.21366
1.01.2010 г.	1.22168
1.02.2010 г.	1.21677
1.03.2010 г.	1.22399
1.04.2010 г.	1.23885
1.05.2010 г.	1.23727
1.06.2010 г.	1.22488
1.07.2010 г.	1.22438
1.08.2010 г.	1.22648
1.09.2010 г.	1.24129
1.10.2010 г.	1.25409
1.11.2010 г.	1.25959
1.12.2010 г.	1.26401
1.01.2011 г.	1.27639

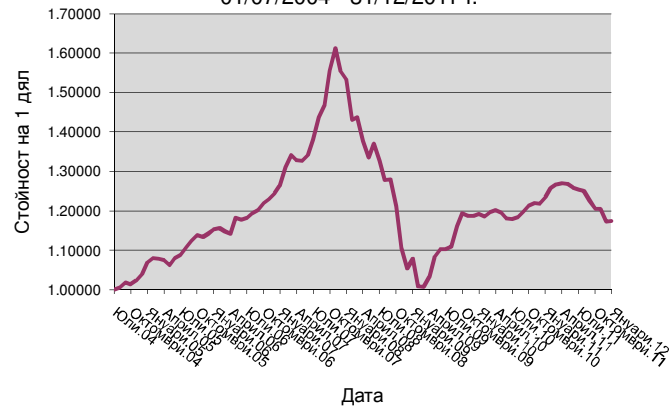
Стойност на един дял на "УНИВЕРСАЛЕН
ПЕНСИОНЕН ФОНД - БЪДЕЩЕ" за периода
01/07/2004 - 31/12/2011 г.



Забележка : Посочените данни нямат по необходимост връзка с бъдещи резултати!

Дата	ППФ
1.07.2004 г.	1.00000
1.08.2004 г.	1.00512
1.09.2004 г.	1.01787
1.10.2004 г.	1.01436
1.11.2004 г.	1.02312
1.12.2004 г.	1.03982
1.01.2005 г.	1.06914
1.02.2005 г.	1.08011
1.03.2005 г.	1.07927
1.04.2005 г.	1.07554
1.05.2005 г.	1.06284
1.06.2005 г.	1.08035
1.07.2005 г.	1.08898
1.08.2005 г.	1.10735
1.09.2005 г.	1.12419
1.10.2005 г.	1.13900
1.11.2005 г.	1.13347
1.12.2005 г.	1.14250
1.01.2006 г.	1.15299
1.02.2006 г.	1.15689
1.03.2006 г.	1.14905
1.04.2006 г.	1.14117
1.05.2006 г.	1.18285
1.06.2006 г.	1.17813
1.07.2006 г.	1.18239
1.08.2006 г.	1.19323
1.09.2006 г.	1.20214
1.10.2006 г.	1.21910
1.11.2006 г.	1.22918
1.12.2006 г.	1.24470
1.01.2007 г.	1.26430
1.02.2007 г.	1.31110
1.03.2007 г.	1.34061
1.04.2007 г.	1.32920
1.05.2007 г.	1.32626
1.06.2007 г.	1.34180
1.07.2007 г.	1.37983
1.08.2007 г.	1.43691
1.09.2007 г.	1.46834
1.10.2007 г.	1.55501
1.11.2007 г.	1.61172
1.12.2007 г.	1.55453
1.01.2008 г.	1.53332
1.02.2008 г.	1.43131
1.03.2008 г.	1.43655
1.04.2008 г.	1.37715
1.05.2008 г.	1.33553
1.06.2008 г.	1.37053
1.07.2008 г.	1.32735
1.08.2008 г.	1.27890
1.09.2008 г.	1.27958
1.10.2008 г.	1.21105
1.11.2008 г.	1.10531
1.12.2008 г.	1.05419
1.01.2009 г.	1.07821
1.02.2009 г.	1.00800
1.03.2009 г.	1.00720
1.04.2009 г.	1.03260
1.05.2009 г.	1.08309
1.06.2009 г.	1.10302
1.07.2009 г.	1.10208
1.08.2009 г.	1.10941
1.09.2009 г.	1.16124
1.10.2009 г.	1.19359
1.11.2009 г.	1.18679
1.12.2009 г.	1.18708
1.01.2010 г.	1.19258
1.02.2010 г.	1.18641
1.03.2010 г.	1.19729
1.04.2010 г.	1.20123
1.05.2010 г.	1.19584
1.06.2010 г.	1.18078
1.07.2010 г.	1.17964
1.08.2010 г.	1.18428
1.09.2010 г.	1.19653
1.10.2010 г.	1.21384
1.11.2010 г.	1.21941
1.12.2010 г.	1.21744
1.01.2011 г.	1.23382

Стойност на един дял на "ПРОФЕСИОНАЛЕН
ПЕНСИОНЕН ФОНД - БЪДЕЩЕ" за периода
01/07/2004 - 31/12/2011 г.

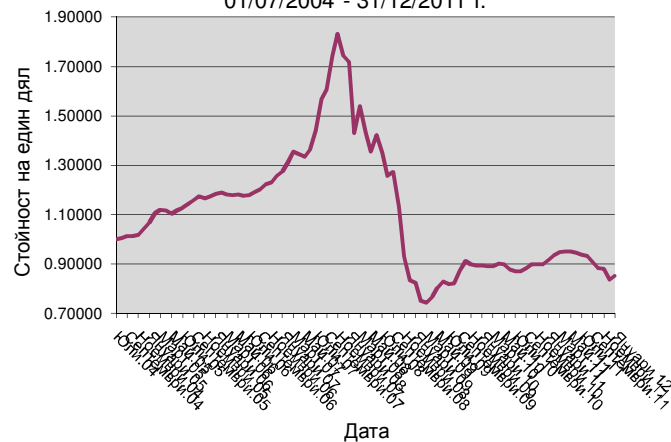


Забележка: Посочените данни нямат по необходимост връзка с бъдещи резултати!

Дата	ДФФ
1.07.2004 г.	1.00000
1.08.2004 г.	1.00448
1.09.2004 г.	1.01258
1.10.2004 г.	1.01384
1.11.2004 г.	1.01983
1.12.2004 г.	1.04274
1.01.2005 г.	1.06827
1.02.2005 г.	1.10724
1.03.2005 г.	1.11951
1.04.2005 г.	1.11693
1.05.2005 г.	1.10511
1.06.2005 г.	1.11708
1.07.2005 г.	1.12712
1.08.2005 г.	1.14398
1.09.2005 г.	1.15815
1.10.2005 г.	1.17522
1.11.2005 г.	1.16689
1.12.2005 г.	1.17382
1.01.2006 г.	1.18565
1.02.2006 г.	1.18907
1.03.2006 г.	1.18223
1.04.2006 г.	1.17823
1.05.2006 г.	1.18150
1.06.2006 г.	1.17662
1.07.2006 г.	1.18018
1.08.2006 г.	1.19324
1.09.2006 г.	1.20204
1.10.2006 г.	1.22219
1.11.2006 г.	1.23178
1.12.2006 г.	1.25574
1.01.2007 г.	1.27601
1.02.2007 г.	1.31477
1.03.2007 г.	1.35517
1.04.2007 г.	1.34622
1.05.2007 г.	1.33503
1.06.2007 г.	1.36418
1.07.2007 г.	1.43993
1.08.2007 г.	1.56718
1.09.2007 г.	1.60747
1.10.2007 г.	1.74081
1.11.2007 г.	1.83242
1.12.2007 г.	1.74422
1.01.2008 г.	1.71886
1.02.2008 г.	1.43131
1.03.2008 г.	1.53911
1.04.2008 г.	1.43349
1.05.2008 г.	1.35591
1.06.2008 г.	1.42161
1.07.2008 г.	1.35054
1.08.2008 г.	1.25728
1.09.2008 г.	1.27328
1.10.2008 г.	1.12890
1.11.2008 г.	0.92948
1.12.2008 г.	0.83587
1.01.2009 г.	0.82526
1.02.2009 г.	0.75058
1.03.2009 г.	0.74487
1.04.2009 г.	0.76840
1.05.2009 г.	0.80447
1.06.2009 г.	0.83054
1.07.2009 г.	0.81818
1.08.2009 г.	0.82176
1.09.2009 г.	0.87482
1.10.2009 г.	0.91179
1.11.2009 г.	0.89867
1.12.2009 г.	0.89413
1.01.2010 г.	0.89407
1.02.2010 г.	0.89263
1.03.2010 г.	0.89183
1.04.2010 г.	0.90231
1.05.2010 г.	0.90075
1.06.2010 г.	0.87770
1.07.2010 г.	0.86984
1.08.2010 г.	0.87049
1.09.2010 г.	0.88400
1.10.2010 г.	0.90060
1.11.2010 г.	0.90004
1.12.2010 г.	0.89957
1.01.2011 г.	0.91672

DPF

Стойност на един дял на "ДОБРОВОЛЕН
ПЕНСИОНЕН ФОНД - БЪДЕЩЕ" за периода
01/07/2004 - 31/12/2011 г.



Забележка : Посочените данни нямат по необходимост връзка с бъдещи резултати!